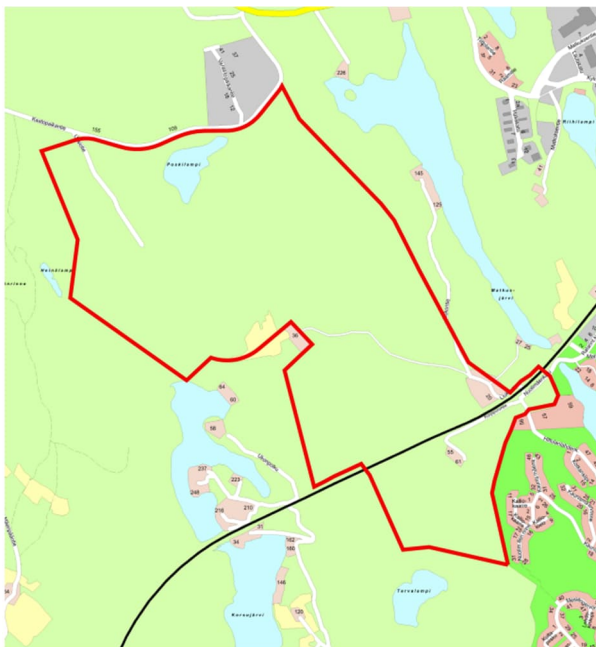


12.3.2026

HEPOMÄE TÖÖSTUSALA Detailplaneering ja detailplaneeringu muudatus



Joonis 1. Planeeringumuudatuse ala ligikaudne piir on tähistatud punase joonega.



Joonis 2. Ala aerofoto, planeeringumuudatuse ala ligikaudne piir on tähistatud punase joonega.

Mis on osalemis- ja hindamiskava (OAS)?

Kuopio linna Kiviharju ja Hiltulanlahti linnaosades koostatakse detailplaneering ja detailplaneeringu muudatus. Käesolev osalemis- ja hindamiskava tutvustab planeeringu koostamise lähtekohti, sisu ja eesmärgi, sisaldab plaani selle kohta, kuidas planeeringu koostamise käigus kaasatakse maaomanikke, elanikke ja teisi osalisi, ning plaani selle kohta, milliseid planeeringu mõjusid hakatakse hindama.

Käesolev osalemis- ja hindamiskava on ühtlasi projekti kokkuvõtteks Espoo konventsiooni kohase rahvusvahelise ärakuulamise jaoks.

Osalemis- ja hindamiskava täiendatakse vajaduse korral planeerimistöö käigus.

Planeeringuala

Planeeringuala asub Kuopio keskse linnapiirkonna lõunaosas. Planeeringuala läänepoolisel küljel asub Kuopio jäätmekeht ja kagus Matkuse

kaubanduskeskus ja Hiltulanlahti väikeelamupiirkond.

Planeeringuala on peamiselt hoonestamata metsandusala. Planeeringuala piirneb põhjaosas Kaatopaikantiega ning alal asuvad maa-ainese kaevandusala, Uusiotie ringmajandusala ja asfaldijaam.

Planeeringuala lõunaosas läbib ala Savo raudtee. Savo raudteest lõuna pool asuvad ka kaks ühepereelamut.

Ala piire võidakse planeeringutöö käigus täpsustada. Planeeringuala asukoht ja ligikaudne piir on esitatud joonistel 1 ja 2.

Mis on kavandamisel

Detailplaneeringuga uuritakse uue ringmajandus- ja tööstusala rajamise võimalusi ning kaugkütte väiketuumajaama paiknemise võimalikkust.

Kaugkütte väiketuumajaama paiknemist uuritakse samal ajal Kuopio keskse linnapiirkonna põhjaosas jääva Sorsasalo detailplaneeringu koostamise raames.

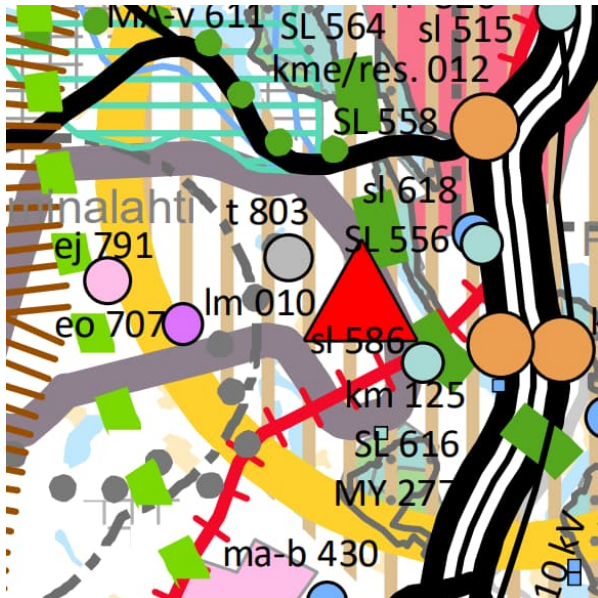
Väiketuumajaama kavandamine lähtub Kuopion Energia vajadusest leida asendus kaugkütte tootmisviisile Haapaniemi 2 elektrijaamale, mille kasutusiga lõpeb 2035. aastal.

Planeerimise lähtekohad

MAAKONNAPLANEERING

Põhja-Savo maakonnaplaneeringus paikneb planeeringuala viienda koridori, üheksanda koridori ja 23. koridori arendamisvööndis, Kuopio–Siilinjärvi–Tahko turismi arendamise koridoris, looduslikul tuumalal, asustuse arendusalal, ringmajanduse arendusalal ja kaitsevööndis.

Maakonnaplaneeringus on punktmärgistustega näidatud looduskaitsealad ning tööstus- ja laokasutusega ala. Planeeringuala lõunaosas on kavandatud reserveering Savo raudteele: kiire liikluse kaheerööpmeline põhiraudtee.



Joonis 3. Valtaväke Kuopio piirkonna maakonnaplaneeringu koondist

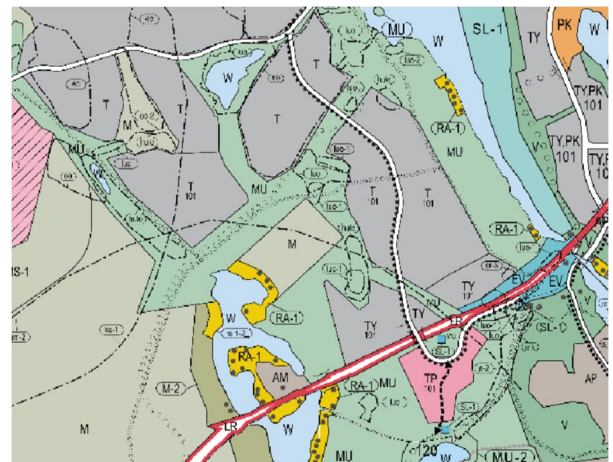
ÜLDPLANEERING

Planeeringuala põhjaosas kehtib Hepomäe üldplaneering (kinnitatud 20.5.2019) ja lõunaosas Hiltulanlahti osaline üldplaneering (kinnitatud 17.8.2009).

Osalistes üldplaneeringutes on planeeringuala määratud peamiselt tööstus- ja laolaks (T). Savo raudtee ümbruses ja sellest lõuna pool, Hiltulanlahti väikeelamupiirkonnale lähemal, on määratud keskkonnahäiringut mitte põhjustava tööstuse ala (TY) ja töökohtade ala (TP).

Üldplaneeringus on arvesse võetud piirkonna liiklusühendusi, määrates planeeringuala läbiva tänavaühenduse Kaatopaikantie ja Nuolimäenkatu vahel. Planeeringuala lõunaosas on samuti märgitud ühendusvajadus edela suunas Korsujärve poole. Üldplaneeringus on Savo raudtee näidatud raudteeliikluse alana.

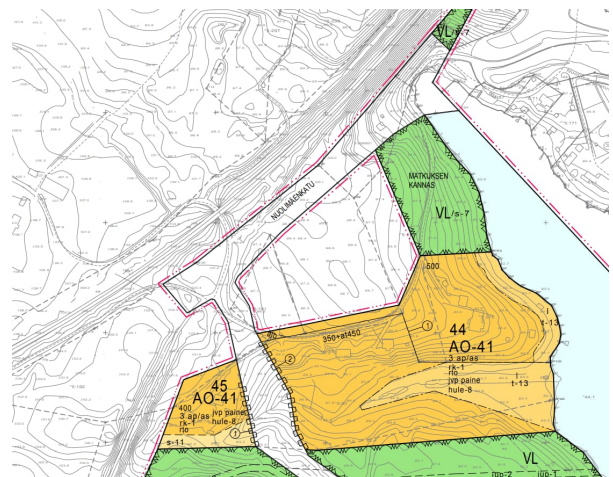
Üldplaneeringus on samuti määratud rohevõrgustik erinevate maa- ja metsandusala tähistustega ning näidatud looduse mitmekesisuse seisukohalt olulised alad. Planeeringu tähistustes on arvesse võetud ka muu hulgas arheoloogilise kultuuripärandi objektid, maa-ainese kaevandamisalad, matkarajad jne.



Joonis 4. Valtaväke kehtivast üldplaneeringust

DETAILPLANEERING

Planeeringuala on valdavalt detailplaneeringuta. Planeeringuala kagunurgas kehtib linnavolikogu 23.5.2016 kinnitatud detailplaneering. Detailplaneeringus on planeeringuala kaguosas määratud tänavaala.



Joonis 5. Valtaväke kehtivast detailplaneeringust

Kehtivaid planeeringuid saab vaadata linna kaarditeenuses <https://kartta.kuopio.fi/>

Planeeringuprojekti mõjud ja uuringud

Planeeringuprojekti käigus uuritakse uue ringmajandus- ja tööstusala rajamise võimalusi ning kaugkütte väiketuumajaama paiknemise võimalusi Hepomäe piirkonnas.

Ala hoonestamine loob uusi võimalusi ringmajandustegevuseks ja tööstuslikuks tegevuseks. Ala hoonestamine suurendab liiklust piirkonnas ja selle ümbruses.

Piirkonnas on käimas kaugkütte väiketuumajaama puudutav keskkonnamõju hindamise menetlus. Väiketuumajaama detailplaneeringu protsessi kooskõlastatakse KMH-protsessiga ning tehtavaid uuringuid ja mõjuhindanguid kasutatakse planeeringulahenduse koostamisel.

Detailplaneeringu koostamise käigus hinnatakse projekti mõjusid ja seoseid muu hulgas ehitatud keskkonna, kliima, looduse ja loodusliku keskkonna, inimeste, majanduse, ettevõtete ja linna strateegiaga. Alale võimalikult rajatava kaugkütte väiketuumajaama mõjude ulatust suunatakse planeeringus nii, et piirkonna ümbruses asuvatele puhke- ja püsielamute kinnistutele ei põhjustataks ebamõistlikku kahju. Planeeringu mõjusid hinnatakse planeeringu seletuskirjas.

Linnapildilised hinnangud ja hinnangud näiteks piirkonna elanike elutingimustele on võimalik teha hiljem planeerimistöö käigus võimaliku detailplaneeringu illustreeriva materjali alusel.

Kuidas saab osaleda

Planeeringutöö on kajastatud 2025. aasta planeerimisülevaates.

Planeeringutöö etapid on esitatud käesoleva osalemis- ja hindamiskava viimasel lehel. Planeeringu algatamise ja eskiismaterjalide kohta saab esitada oma arvamuse ning ettepanekumaterjalide kohta saab esitada vastuväiteid nende avaliku väljapaneku ajal. Planeeringu eskiis- ja ettepanekumaterjalide kohta korraldatakse samuti rahvusvaheline ärakuulamine. Planeeringu avalikust väljapanekust teavitatakse ajalehes Viikkosavo ja kirja teel neid, kes on seda taotlenud. Ettepaneku etapis esitatud vastuväidetele, mille esitajad on oma aadressi teatanud, edastatakse linnavalitsuse põhjendatud seisukoht pärast linnakeskkonna komisjoni arutelu. Planeeringuprojekti edenemist saab jälgida ka linna veebilehel www.kuopio.fi/asemakaavoitus.

Maakasutusleping

Detailplaneeringu koostamise käigus sõlmitakse vajalikud maakasutuslepingud.

Osalised

PLANEERINGUMUUDATUSE TAOTLEJA

- Kuopio linn
- Kuopion Energia Oy

AMETIASUTUSED

- Kuopio linna erinevad ametiasutused ja tegevusvaldkonnad

Võrgustiku ettevõtted

- Kuopion Energia Oy
- Kuopion Sähköverkko Oy
- Kuopion Vesi Oy
- Jätekukko
- Tele- ja võrguoperaatorid

Muud ametiasutused

- Põhja-Savo Liit

- Lubade ja järelvalveamet (Lupa- ja valvontavirasto)
- Ida- Soome elujõu keskus (Itä-Suomen elinvoimakeskus)
- Kultuurilooline muuseum
- Ohutus- ja kemikaaliamet
- Kiirgusohutuskeskus
- Kaitsevägi

MUUD OSALISED

- Piirkonna elanikud, kinnistute omanikud, piirkonnas tegutsevad ettevõtted
- Valla elanikud, kelle elamist, töötamist või muid olusid planeering võib mõjutada
- Piirkonna elanike- ja külaseltsid

Planeeringutöö etapid, osalemine ja eeldatav ajakava



Kontaktandmed

KUOPION KAUPUNKI

Suokatu 42, (PL 1097), 70111 Kuopio

DETAIPLANEERIMINE

Planeerimisarhitekt

Erja Soranta, 044 718 5431,

erja.soranta(at)kuopio.fi

Detailplaneeringu juht

Annika Korhonen, 044 718 5074,

annika.korhonen(at)kuopio.fi

ARVAMUSTE VASTUVÕTMINE

kirjaamo(at)kuopio.fi

Detailplaneerimine

PL 1097

70111 Kuopio

E-kirja teemareale või ümbrikule tuleb märkida, millist planeeringuprojekti asi puudutab, ning planeeringu asja number.